

КОМИТЕТ ПО ЗЕМЕЛЬНЫМ РЕСУРСАМ, ГЕОДЕЗИИ И
КАРТОГРАФИИ ПРИ СОВЕТЕ МИНИСТРОВ РБ

ТЕХНИЧЕСКИЙ ПАСПОРТ

на изолированное нежилое помещение

составлен по состоянию на *11 сентября 2006г.*

РЕСПУБЛИКАНСКОЕ УНИТАРНОЕ ПРЕДПРИЯТИЕ
"МИНСКОЕ ГОРОДСКОЕ АГЕНТСТВО ПО ГОСУДАРСТВЕННОЙ РЕГИСТРАЦИИ
И ЗЕМЕЛЬНОМУ КАДАСТРУ"

(наименование организации по государственной регистрации)

Инвентарный номер *500/D- 718674*

1. Область		6. Улица	<i>ул. ЛЕНИНА В.И.</i>
2. Район		7. Номер дома	<i>3</i>
3. Сельский совет		8. Номер корпуса	
4. Населенный пункт	<i>г.МИНСК</i>	9. Номер изолированного помещения	<i>1ч. Н</i>
5. Район в городе	<i>ЦЕНТРАЛЬНЫЙ</i>	10. Этаж	<i>1-й, подвал</i>

1. СВЕДЕНИЯ О ЗДАНИИ (СООРУЖЕНИИ)

Таблица 1

1. Серия, тип проекта здания	<i>нет данных</i>
2. Инвентарный номер	<i>500/С-10332</i>
3. Количество этажей, шт.	<i>5</i>
4. Материал стен	<i>кирпичные</i>
5. Год постройки	<i>1956</i>
6. Год реконструкции	<i>2006</i>
7. Общая площадь здания, кв.м.	<i>4780</i>

2. СВЕДЕНИЯ ОБ ИЗОЛИРОВАННОМ НЕЖИЛОМ ПОМЕЩЕНИИ

Таблица 2

1. Назначение изолированного нежилого помещения	<i>Помещение общественного питания (код 4 02 09)</i>
2. Объем изолированного нежилого помещения, куб.м.	<i>4385,3</i>
3. Общая площадь изолированного нежилого помещения, кв.м.	<i>790,1</i>
4. Нормируемая площадь изолированного нежилого помещения, кв.м.	<i>455,6</i>

Подпись исполнителя



3. ТЕХНИЧЕСКОЕ ОПИСАНИЕ КОНСТРУКТИВНЫХ ЭЛЕМЕНТОВ И ИНЖЕНЕРНОГО ОБОРУДОВАНИЯ

Таблица 4

№ п/п	Наименование конструктивных элементов и инженерного оборудования	Описание конструктивных элементов и инженерного оборудования (материал, конструкция, отделка и прочие)	
1	2	3	
1	Стены а) наружные б) внутренние	кирпичные кирпичные	
2	Перегородки	кирпичные, гипсокартонные	
3	Перекрытия	железобетонное	
4	Крыша	железная оцинкованная	
5	Полы	паркет, линолеум, плитка	
6	Проемы оконные дверные	ПВХ филенчатые окрашенные, щитовые	
7	Балконы		
8	Лоджии		
9	Инженерное оборудование	Отопление	от ТЭЦ
		Электроснабжение	скрытая проводка
		Водопровод	стальные трубы
		Канализация	чугунные трубы
		Горячее водоснабжение	стальные трубы
		Ванные, души	душевые кабины
		Газоснабжение	
		Электроплиты	напольные
		радио	трансляционная сеть
		телевидение	коллективная антенна
		телефон	каблирован
		мусоропровод	
	лифт	грузовые 2шт	

Особые отметки:

Приложение: 1. поэтажные планы на 2 листах

Паспорт составил: 11 сентября 2006г.

Паспорт проверил: "11" 09 2006г.

Уполномоченное должностное лицо

" " 200 г. "Изменений нет"

Уполномоченное должностное лицо

" " 200 г. "Изменений нет"

Уполномоченное должностное лицо



(подпись) _____ (Сорокульский А.В.)
(И.О.Фамилия)

(подпись) _____ (Матюшонок Н.И.)
(И.О.Фамилия)

(подпись) _____ (Матюшонок Н.И.)
(И.О.Фамилия)

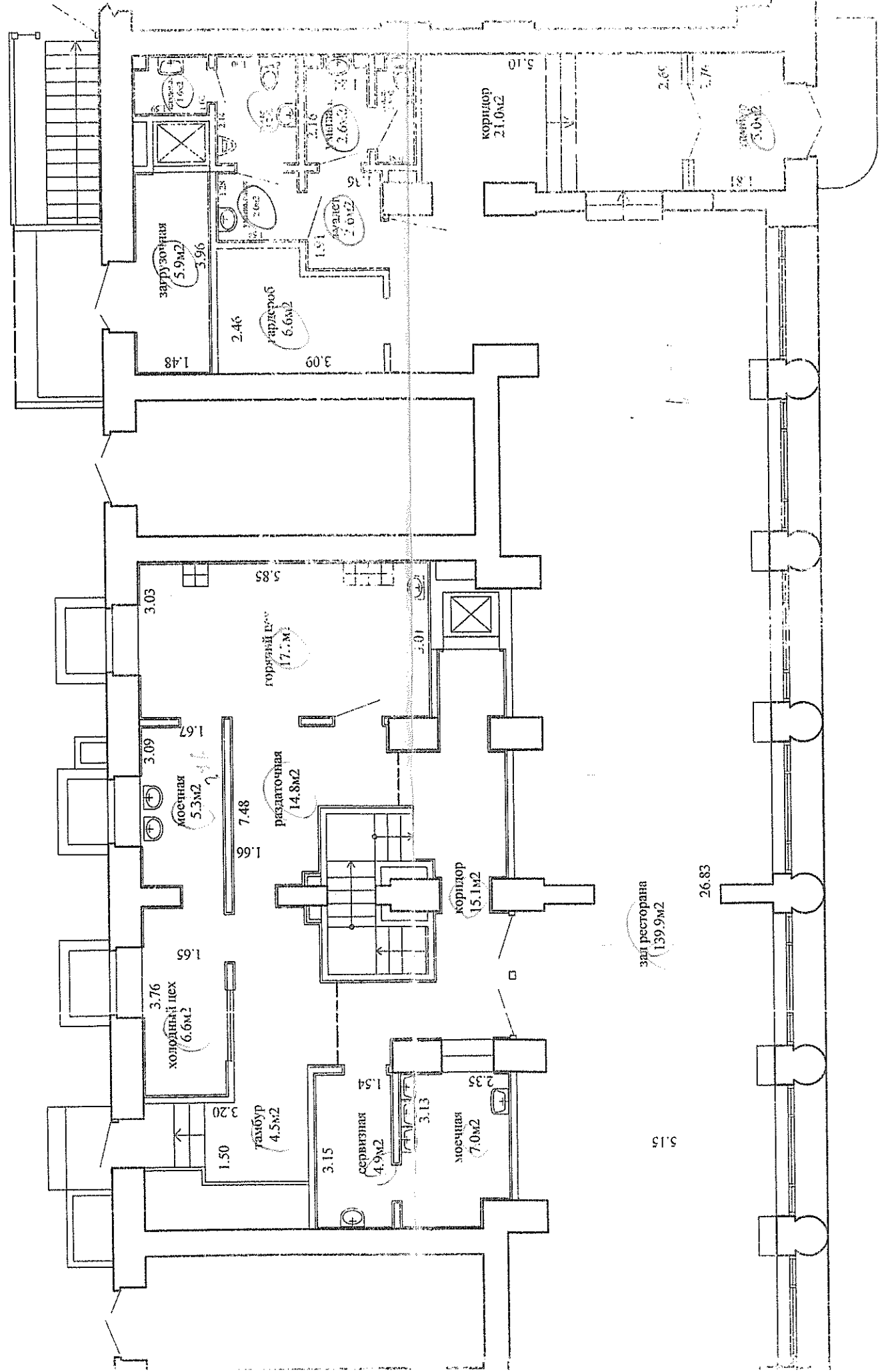
(подпись) _____ ()
(И.О.Фамилия)

(подпись) _____ ()
(И.О.Фамилия)

(подпись) _____ ()
(И.О.Фамилия)

(подпись) _____ ()
(И.О.Фамилия)

М.П.
М.П.
М.П.



РАСПИСКА О ПРИЕМЕ НА ЧИСТУЮ КОММУНАЛЬНУЮ КОМНАТУ
 ЧИСТАЯ КОММУНАЛЬНАЯ КОМНАТА ПИТАТЕЛЬНЫЙ ОТДЕЛ 302

№	ЛЕННИН		А/5		№ кв	М. П.
К/к	Кварт.	Участок	Сектор	Дом	Б/к/к	
187	302					
ИТН	1	302/302			ИИСТ	1-100
Составил	Сорокуляк А.В.					07.09.2006г.
Визировал	Сорокуляк А.В.					27.09.2006г.
Подпись:	Мариано Евг. Н.И.					

